

智慧型工作站管理解決方案

Intelligent Desktop Management

采易資訊系統股份有限公司

專案經理：李昆龍

台中：04-22536536 台北：02-89838222

東莞：0769-2319776



Novell.

N

商業挑戰



工作站的作業環境越來越複雜



軟體安裝佔用太多的時間成本



使用者抱怨工作站系統維修的時間過長



遠端遙控的管理因安全問題被使用者拒絕



對工作站的環境很難快速瞭解



太多的Windows的桌面程式反而產生安全漏洞



違法安裝軟體難以快速加以移除



er 22, 2005 Novell Inc

Novell.



ZENworks® 整合資源管理解決方案

企業的工作站管理需求

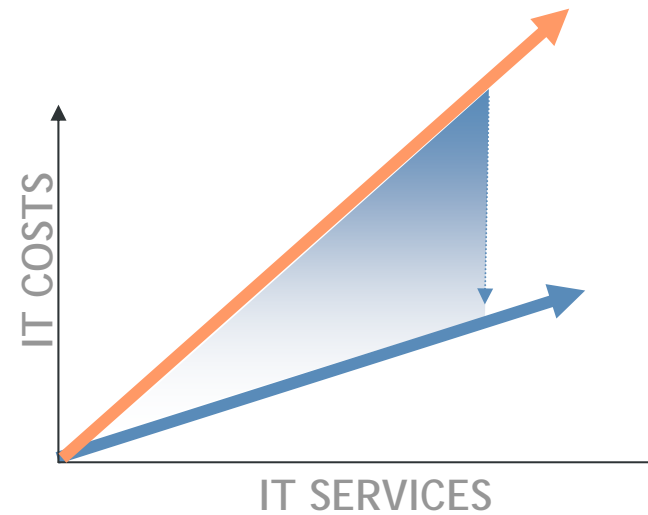
整合軟體. 電腦. 與作業系統

更安全 • 快速回復OS • 增加可用率



資源管理解決方案的效益

- 減少管理成本
- 增加員工生產力
- 確保工作站操作安全
- 提供不間斷服務
- 增加資源利用率, 快速投資報酬率

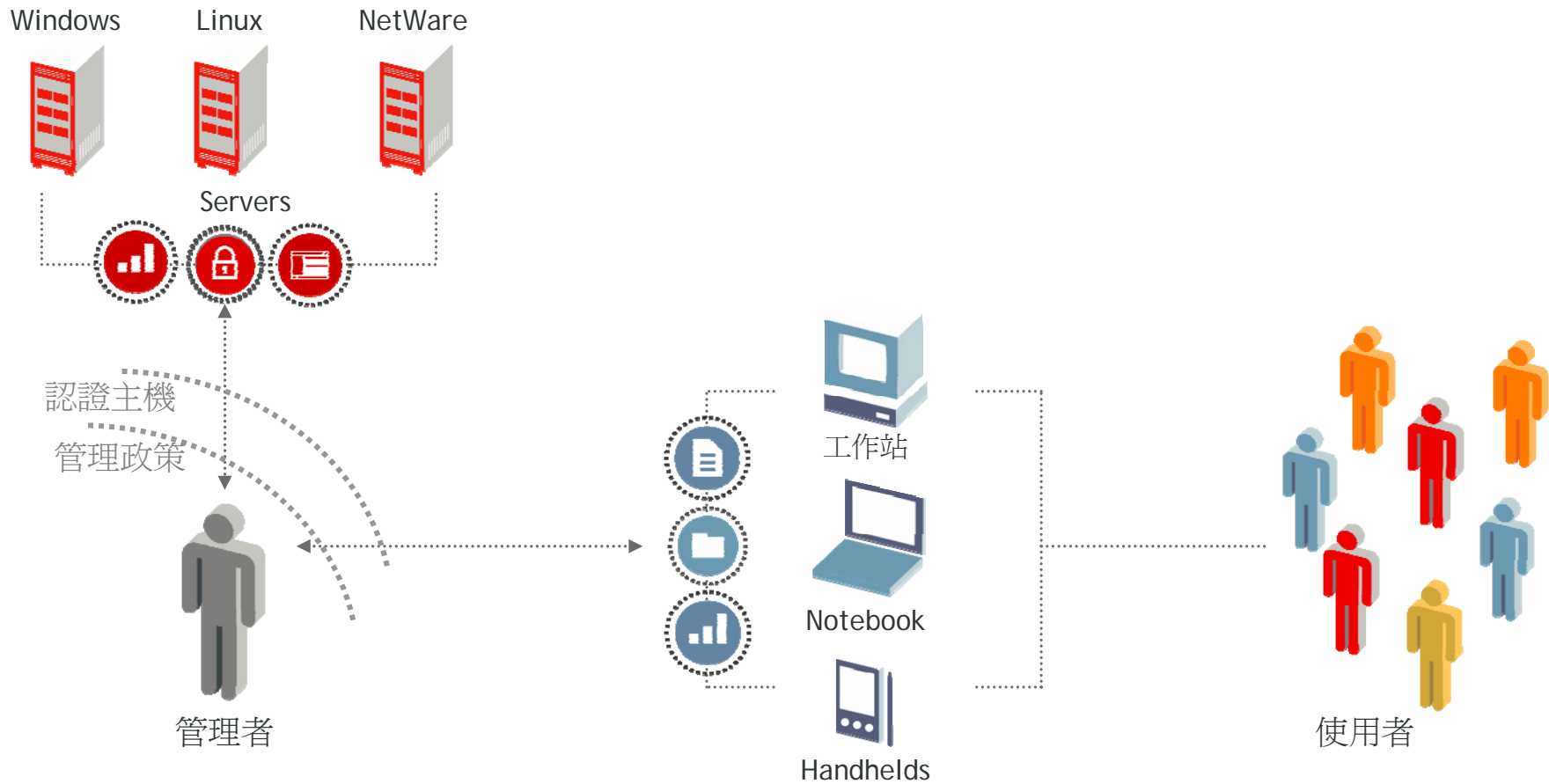


© 2005 Novell Inc

Novell.

N Novell ZENworks

政策化為導向的管理模式



er 22, 2005 Novell Inc

資訊安全的整合專家-采易資訊系統股份有限公司

Novell.

N

目前使用Zenworks的客戶數量



已超過4千萬個電腦採用Zenworks

每季增加50萬個使用者人數

全球超過3萬個客戶

60% 的Zenworks的網路環境為Windows



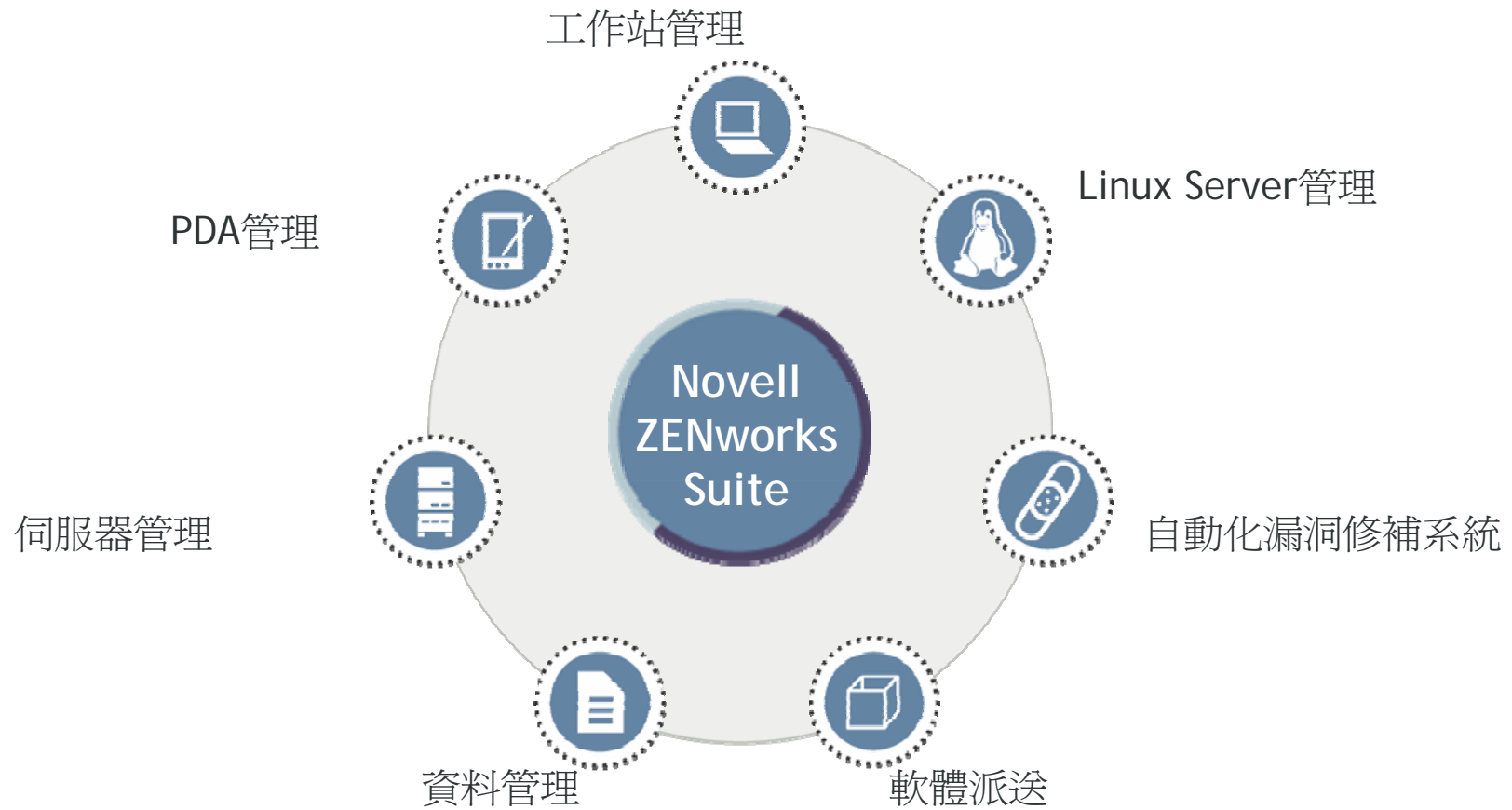
er 22, 2005 Novell Inc

Novell.



Novell ZENworks 7 家族

完整的IT資源管理解決方案



er 22, 2005 Novell Inc

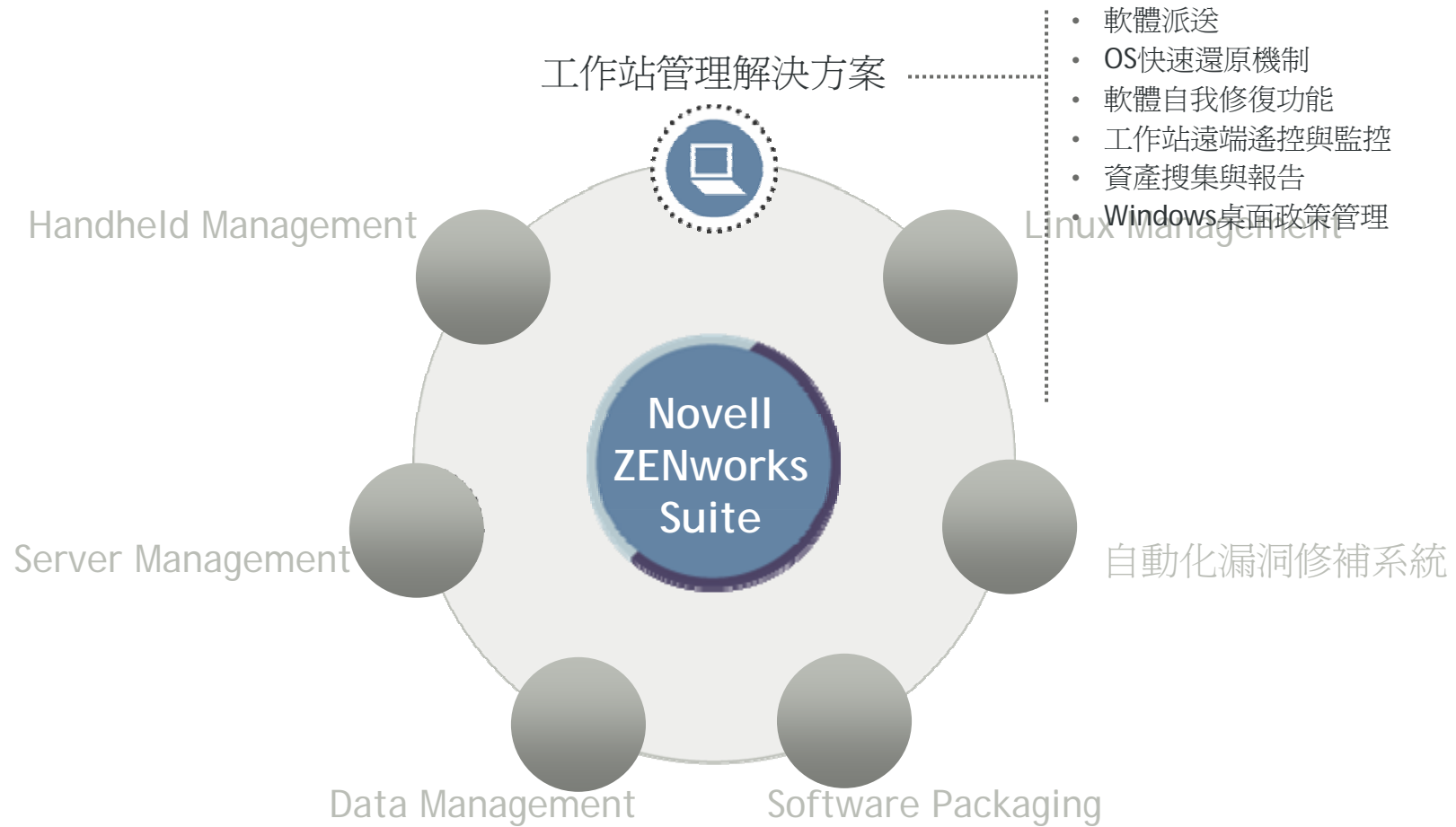
資訊安全的整合專家-采易資訊系統股份有限公司

Novell.

ZENworks 7 家族之一
智慧型工作站管理解決方案

N

ZENworks 7 工作站管理解決方案



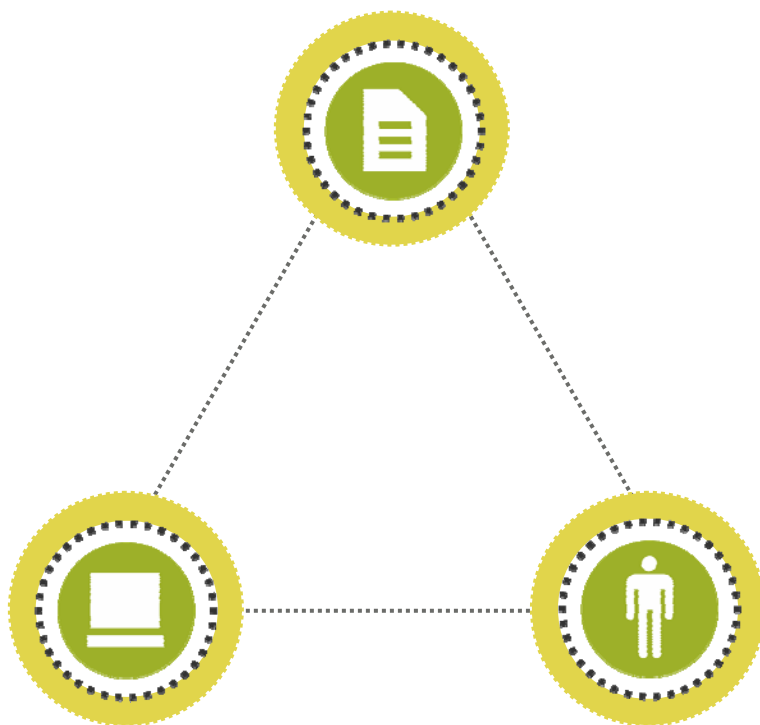
er 22, 2005 Novell Inc

Novell.

N

工作站管理的經驗

三個ZenWorks的基礎管理架構



- 自動化的政策管理

- 完整管理工作站週期

- 數位化的認證



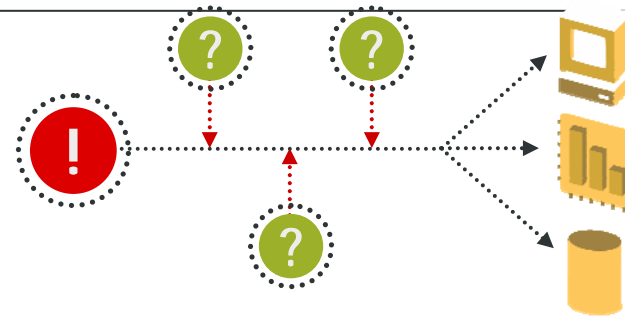
er 22, 2005 Novell Inc

資訊安全的整合專家-采易資訊系統股份有限公司

Novell.

N 自動化的政策化管理

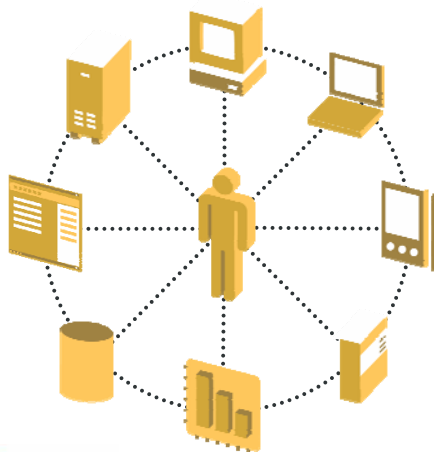
X 傳統的工作站政策必需要手動
由IT人員來定義，包含印表機、
軟體與桌面



以工作站為管理,IT要為每個人與每臺電腦都定義複雜的關係...



... 以人為本來管理,IT要注意的是什麼人該有怎樣的政策



✓ 政策化的管理意味著
軟體會自動派送.印表機會自動連結安裝
不該看到的Windows選項會消失.軟體與硬體資產
會自動回報



er 22, 2005 Novell Inc

Novell.

N

提供以人為本的服務

以人為本的服務:

- 以人為本的Windows桌面畫面
- 以人為本的軟體派送政策
- 根據身份管制控制臺, 網路上的芳鄰或是其它Windows選項
- 解決Windows Local Profile的問題



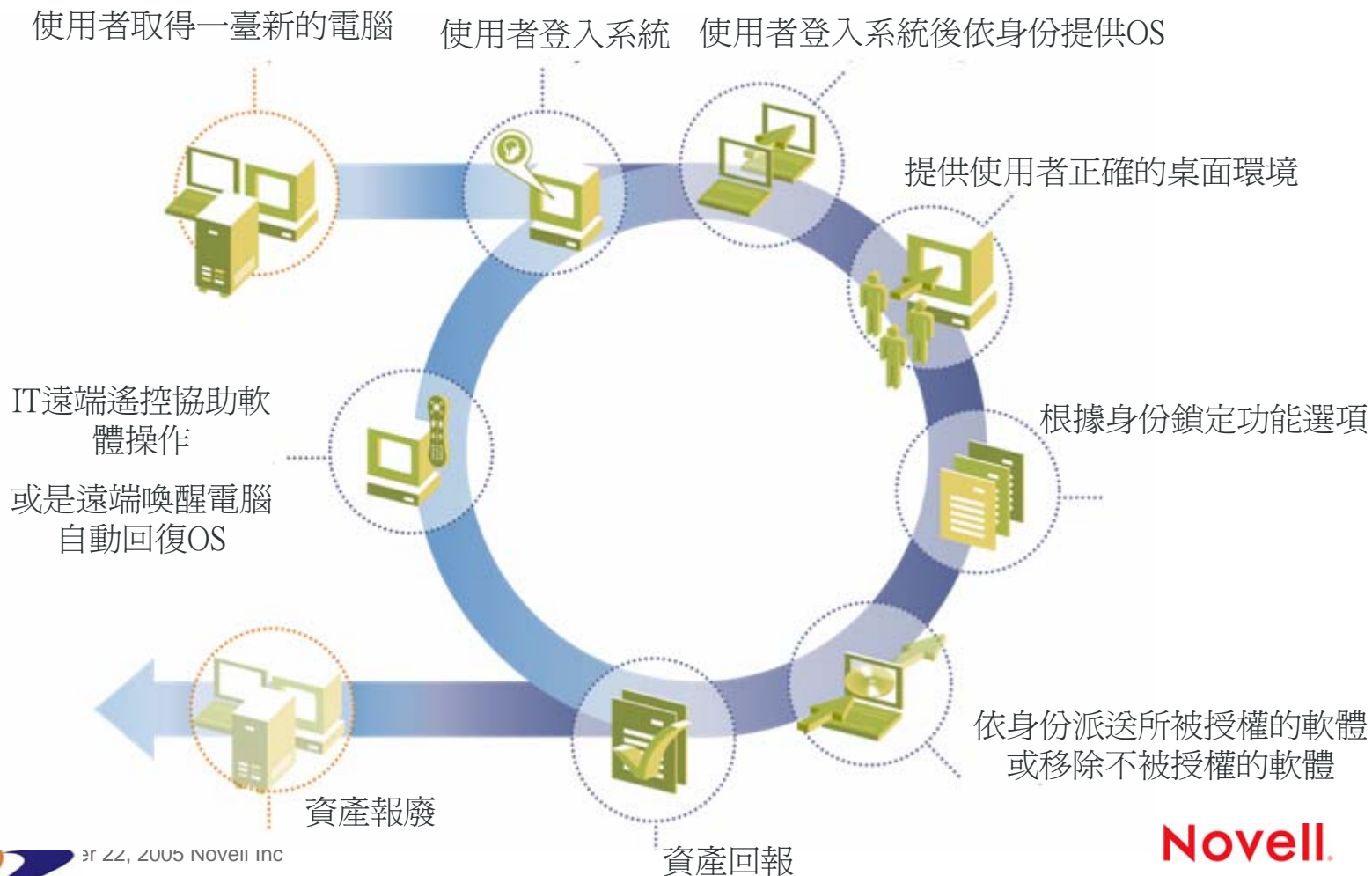
er 22, 2005 Novell Inc

資訊安全的整合專家-采易資訊系統股份有限公司

Novell.

N

工作站管理的流程



Novell.



9F 22, ZUUS NOVELL INC

資訊安全的整合專家-采易資訊系統股份有限公司

N

工作站資產報告

The screenshot shows the 'Workstation Inventory' application window. The title bar includes the path '[CN=WTLN-MAG001-WINXP.OU=Workstation.OU=Managers.O=WANTAI.T=WDS]' and the scan time '2004/1/5'. The interface is divided into a left-hand tree view and a right-hand data table.

Hardware Tree View:

- Hardware
 - Pointing Device
 - Keyboard
 - Display Adapter
 - BIOS
 - Processor**
 - Modem
 - Battery
 - Power Supply
 - Memory
 - Disk Drives
 - Ports
 - Bus
 - Network Adapter
 - Sound Adapter

Processor Component Details Table:

Components	Values
Current Clock Speed	2.66 GHz [2660.0 MHz]
Description	x86 Family 15 Model 2 Stepping 9
Device ID	CPU0
Processor Family	Pentium(R) 4 Processor [178]
Processor Stepping	0x9
Role	Central Processor [3]
Upgrade Method	Socket 478 [15]

At the bottom of the window, the status bar shows 'Processor', 'Tree: NDS', and 'Recent Information: Yes'.



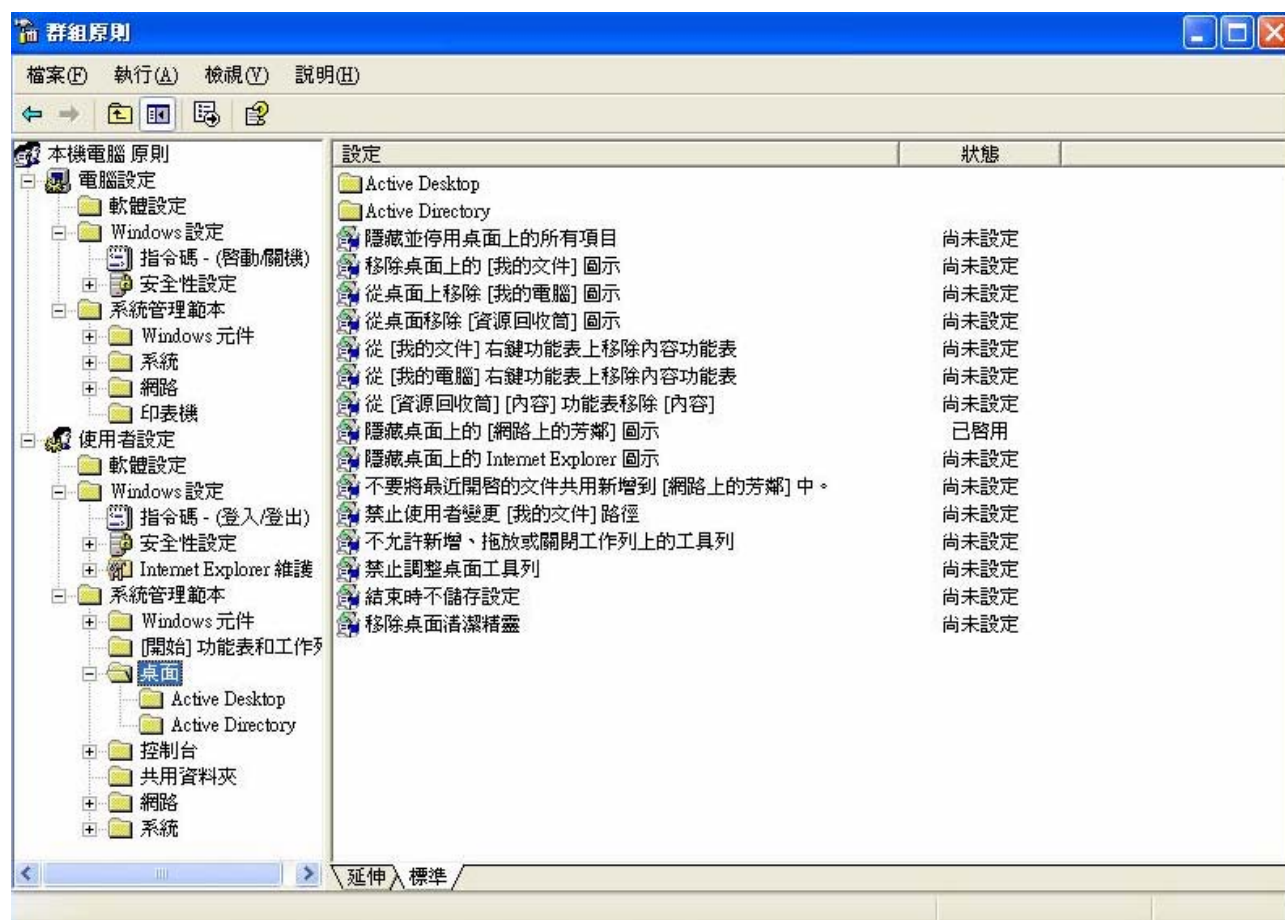
er 22, 2005 Novell Inc

資訊安全的整合專家-采易資訊系統股份有限公司

Novell.

N

政策化鎖定Windows功能選項



Novell.



er 22, 2005 Novell Inc

N

The screenshot shows the 'Properties of WINWZEN_Server Package' dialog box with the 'Image Selection' tab selected. The 'Rules' list contains one entry:

Rule	Image
OS Recovery/Backup	

Below the table are buttons for 'Move Up', 'Move Down', 'Add...', 'Remove', and 'Properties'. A checkbox at the bottom is labeled 'Force down a base image to a workstation, even if it matches the last base image used for that workstation'. A dotted arrow points from the 'OS Recovery/Backup' rule to a server icon in the left-hand tree view.



er 22, 2005 Novell Inc

Novell.

N

智慧型工作站管理的功能表列

工作站OS回復機制

- 集中化OS自動備份與還原機制
- 條件式判斷可以還原OS的機器例如
IP或卡號..CPU等級

軟體派送機制

- 以身份自動派送軟體或移除軟體
- 離線軟體派送
- 可派送病毒訂義檔或是修正更新
- 可調整軟體派送時的頻寬限制

遠端遙控

- 以身份為識別的遠端遙控與監控機制

資產管理

- 自動收集軟體與硬體資產
- 提供回報機制

自動設定工作站政策

- 自動連結與安裝印表機驅動程式
- 鎖定Windows功能選項
- 強制更新Windows政策



er 22, 2005 Novell Inc

Novell.

N

Key Features

Desktop Management

- 自動化的政策管理
- 多平臺支援
- 整合eDircotry and AD
- 遠端遙控支援
- 提供自訂的MSI自訂
- Microsoft ICE support for MSI
- 支援叢集系統
- 整合Citrix
- 快速的遠端檔案傳輸
- 軟體自動修復
- 條件式軟體派送 CPU.RAM
Disk Space
- 自動新增與修改登錄檔
- 自動移除軟體
- 快速軟體修改
- 快速的資產清查
- 快詳細的報表
- 授權數量合計



er 22, 2005 Novell Inc

資訊安全的整合專家-采易資訊系統股份有限公司

Novell.

N

技術支援與展示申請

采易資訊系統股份有限公司

ColorLife Information System Co.,LTD

台中:04-22536536 台北:02-89838222

東莞:0769-2319776



er 22, 2005 Novell Inc

Novell.

資訊安全的整合專家-采易資訊系統股份有限公司